

anthro polis



CITIZENS  
IN POWER



FORUM FOR  
FREEDOM IN  
EDUCATION



OXFAM  
Italia

interculturala

SÜDWIND



**BE-IN**

# ΧΑΡΤΗΣ ΠΟΡΕΙΑΣ

**BE-IN: Βέλτιστες καινοτόμες πρακτικές  
για μια Συμπεριληπτική και Κοινωνικο-  
συναισθηματική εκπαίδευση για την  
αντιμετώπιση της πρόωρης  
εγκατάλειψης του σχολείου στην  
Ευρώπη**

**2022-2024**

**αριθμός έργου. KA220-SCH-348DE244**



Με τη χρηματοδότηση  
της Ευρωπαϊκής Ένωσης

## Στόχος του έργου

Στόχος του έργου είναι η ανάπτυξη καινοτόμων συμπεριληπτικών και κοινωνικο-συναισθηματικών πρακτικών καθώς και παιδαγωγικών εργαλείων για τα σχολεία δευτεροβάθμιας εκπαίδευσης, ειδικά προσαρμοσμένων στις προσωπικές μαθησιακές διαδικασίες και ικανότητες των μαθητών. Η ομάδα στόχος είναι μαθητές ηλικίας 11 έως 18 ετών.

Αυτές οι πρακτικές και τα εργαλεία θα συμβάλουν στην υπέρβαση των γνωστικών, κοινωνικών, γλωσσικών και συναισθηματικών φραγμών στο μαθησιακό περιβάλλον, στη δημιουργία ενός χώρου χωρίς αποκλεισμούς για τους μαθητές στο σχολείο και στην πρόληψη της πρόωρης εγκατάλειψης του σχολείου.

## BE-IN

### Εταίροι

anthro polis



## Κύριες δραστηριότητες

Με βάση μια ευρεία συλλογή δεδομένων, εντοπίζονται οι ανάγκες των μαθητών και των εκπαιδευτικών των ευρωπαϊκών σχολείων δευτεροβάθμιας εκπαίδευσης, οι οποίες μπορούν να συμβάλουν στην πρόληψη της πρόωρης εγκατάλειψης του σχολείου και στη δημιουργία περισσότερων ίσων ευκαιριών.

Με βάση τα αποτελέσματα της μελέτης αυτής, θα αναπτυχθεί ένα ευρωπαϊκό πρόγραμμα διδασκαλίας και ψηφιακά προγράμματα κατάρτισης για εκπαιδευτικούς. Μια ευρωπαϊκή ψηφιακή πλατφόρμα θα συγκεντρώσει όλα τα αποτελέσματα και τα εργαλεία του έργου και θα τα διαθέσει στους εκπαιδευτικούς.

# BE-IN: Βέλτιστες καινοτόμες πρακτικές για μια Συμπεριληπτική και Κοινωνικο-συναισθηματική εκπαίδευση για την αντιμετώπιση της πρόωρης εγκατάλειψης του σχολείου στην Ευρώπη



Το έργο BE-IN αποσκοπεί στην προώθηση της συμπεριληπτικής και κοινωνικο-συναισθηματικής εκπαίδευσης στα ευρωπαϊκά σχολεία για την αντιμετώπιση της πρόωρης εγκατάλειψης του σχολείου και της μαθησιακής φτώχειας



Έρευνα σχετικά με:  
- τον αντίκτυπο του Covid-19 στα σχολικά συστήματα  
- τη σχέση μεταξύ απόδοσης/ευημερίας στο σχολείο και συμπεριληπτικής εκπαίδευσης  
- την ανταγωνιστικότητα/δεξιότητες στον τομέα της εκπαίδευσης και τις ανάγκες των εκπαιδευτικών  
- τις διαμορφωτικές ανάγκες των (ευάλωτων) μαθητών, - ορθές πρακτικές



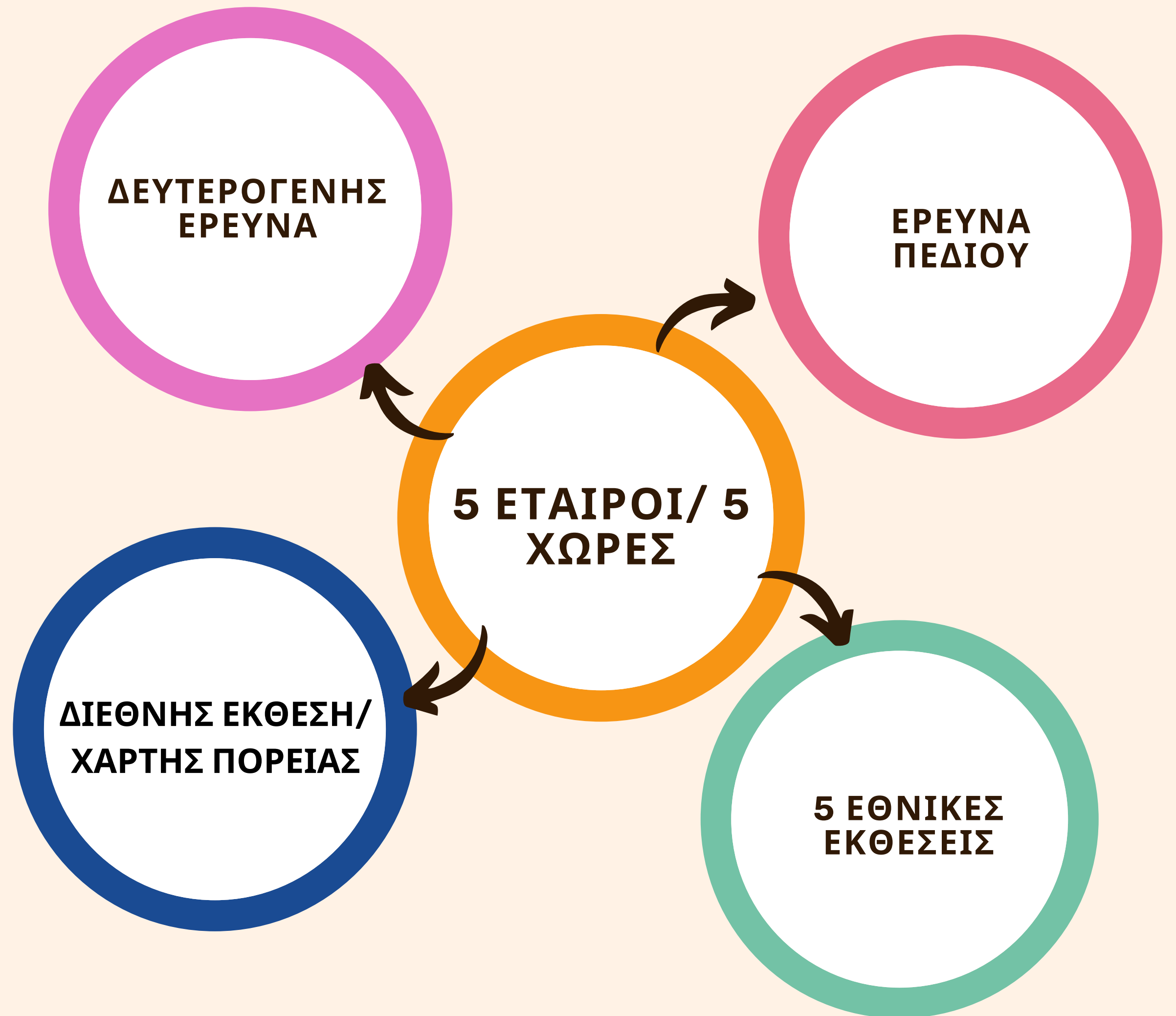
Ανάπτυξη ενός συμπεριληπτικού κοινωνικο-συναισθηματικού προγράμματος διδασκαλίας και ψηφιακού προγράμματος κατάρτισης, προκειμένου να αναπτυχθεί ένα πιο ανθεκτικό, δίκαιο και συμπεριληπτικό εκπαιδευτικό σύστημα



Πρώτο βήμα προς επίτευξη των στόχων: Διεθνής έκθεση για τις συμπεριληπτικές και κοινωνικο-συναισθηματικές εκπαιδευτικές πρακτικές

(Έκθεση για την τρέχουσα κατάσταση)

**Διεθνής Έκθεση  
για τις  
Συμπεριληπτικές  
και Κοινωνικο-  
συναισθηματικές  
Εκπαιδευτικές  
Πρακτικές**





# Έρευνα Πεδίου

Αυστρία, Κροατία, Κύπρος, Ουγγαρία, Ιταλία

Συνεντεύξεις με  
ενδιαφερόμενα  
μέρη

Διαδικτυακή  
έρευνα με  
εκπαιδευτικούς  
και μαθητές

Παρακολούθηση  
σχολικών  
δραστηριοτήτων  
(υπό το ερευνητικό  
πλαίσιο)

Ομάδες  
εστίασης με  
εκπαιδευτικούς  
και μαθητές

→  
5 Εθνικές  
Εκθέσεις/Μια  
Διεθνής  
Έκθεση

# Έρευνα Πεδίου - Αριθμοί

140 Μαθητές, 93 εκπαιδευτικοί, 22 ενδιαφερόμενα μέρη

	Αυστρία	Κροατία	Κύπρος	Ουγγαρία	Ιταλία
Ομάδες Εστίασης με εκπαιδευτικούς	4	5	5	6	8
Ομάδες Εστίασης με μαθητές	7	5	6	6	20
Διαδικτυακή έρευνα με εκπαιδευτικούς	17	10	10	11	17
Διαδικτυακή έρευνα με μαθητές	31	10	12	10	13
Συνεντεύξεις με ενδιαφερόμενα μέρη	4	5	6	3	4
Παρακολούθηση σχολικών δραστηριοτήτων (υπό το ερευνητικό πλαίσιο)	–	–	–	–	20

# Αποτελέσματα της έρευνας

## Συμπερίληψη

Η διαφορετικότητα είναι ο κανόνας - η συμπερίληψη και η συμπεριληπτική εκπαίδευση θεωρούν όλους τους ανθρώπους ίσους. Πρέπει να προσφέρονται οι ίδιες ευκαιρίες και τα ίδια δικαιώματα ανεξαιρέτως σε όλους τους ανθρώπους.

**Κοινωνική Ενσωμάτωση:** το άτομο πρέπει να προσαρμοστεί με την πλειοψηφία για να αποτελεί πλήρες μέλος της κοινωνίας

**Συμπερίληψη:** το άτομο δεν πρέπει να προσαρμόζεται, οι συνθήκες πρέπει να σχεδιάζονται με τρόπο που να επιτρέπει σε όλους να συμμετέχουν

## Συμπερίληψη

Διαφορετικά επίπεδα συμπερίληψης – ανάλογα με το εθνικό πλαίσιο,  
Νομοθεσία για την συμπεριληπτική εκπαίδευση σε όλες τις χώρες,  
Διαφορές στο εύρος της συμπερίληψης και των ομάδων που λαμβάνονται υπόψη

Κανένας μαθητής δεν θα πρέπει να ενσωματωθεί σε ένα υπάρχον άκαμπτο σύστημα, είναι καθήκον του σχολείου να διασφαλίσει ότι όλοι έχουν τη δυνατότητα συμμετοχής

## ΚΣΑ

Κατανόηση των συναισθημάτων του ατόμου/των άλλων, Να είναι κάποιος σε θέση να ενεργεί ανάλογα σε διάφορες κοινωνικές καταστάσεις και να χειρίζεται δυσάρεστα συναισθήματα

**Θετικές επιδράσεις της ΚΣΑ:**

- Απόκτηση ήπιων δεξιοτήτων/δεξιοτήτων ζωής

→ ενσυναίσθηση/κοινωνική συναισθηματική νοημοσύνη που βελτιώνουν την εκπαιδευτική επιτυχία

- Προαγωγή της υγείας
- Πρόληψη
- Βασικός παράγοντας για να γίνει ένα άτομο λογικός και υπεύθυνος πολίτης

## ΚΣΑ

Χωρίς υποχρεωτικά μαθήματα  
Εξαρτάται σε μεγάλο βαθμό από τη στάση/τον ενθουσιασμό των εκπαιδευτικών,  
Οργανισμοί και ιδρύματα παρέχουν ΚΣΜ αλλά δεν διαθέτουν ικανότητες διδακτικού προσωπικού

**Βελτίωση μέσω:**

- Γνώσης των εκπαιδευτικών
- Υποστήριξης από εξωτερικούς παράγοντες

Είναι σημαντικό να παρέχονται εργαλεία στους μαθητές → στο σχολείο, όπου όλοι μπορούν να έχουν πρόσβαση σε αυτά  
Μια εκπαιδευτική εμπειρία στην ΚΣΜ δεν είναι αρκετή

## ΠΕΣ

2021: από τα 27 κράτη-μέλη της ΕΕ  
9,7% κατά μέσο όρο,  
Αυστρία 8%, Κύπρος 10,2%,  
Ουγγαρία 12%, Ιταλία 12,7%

Ομάδες που επηρεάζονται περισσότερο: μετανάστες, μέλη μειονεκτουσών μειονοτήτων (π.χ. Ρομά), άνδρες μαθητές, μαθητές από αγροτικές περιοχές

- Πολύπλευρο ζήτημα
- Λόγοι σε διαρθρωτικό επίπεδο
- Οι διακρίσεις είναι σημαντικός παράγοντας
- Έλλειψη κοινωνικο-συναισθηματικών ικανοτήτων/έλλειψη ευημερίας στο σχολείο



# Αποτελέσματα της Έρευνας

## Μαθητές με διαμορφωτικές ανάγκες

Ευάλωτος μαθητής είναι:  
ένα (νεαρό) άτομο που  
χρειάζεται επιπλέον στήριξη  
στην εκπαίδευσή του

Διαμορφωτική Ανάγκη: Τι  
χρειάζονται οι μαθητές για  
να επιτύχουν

Διαθεματικότητα που πρέπει  
να ληφθεί υπόψη → Οι  
κατηγορίες ευπάθειας δεν  
είναι ενιαίες, αποκλειστικές  
κατηγορίες.

## Μαθητές με διαμορφωτικές ανάγκες

Η ευπάθεια/ανάγκη δεν  
είναι απαραίτητα μόνιμη  
κατάσταση.

Πρέπει να λαμβάνεται  
υπόψη η ατομικότητα των  
μαθητών και οι  
εκπαιδευτικές τους  
ανάγκες.

Οι κοινωνικο-  
συναισθηματικές τους  
ανάγκες πρέπει επίσης να  
λαμβάνονται υπόψη.

Στρατηγικές:

- Συμπεριληπτική  
εκπαίδευση
- Κοινωνικο-  
συναισθηματική μάθηση

## Ικανότητες/ Δεξιότητες των εκπαιδευτικών

Απαιτούνται:

- Σχέση εκπαιδευτικού-  
μαθητή,
- Ο εκπαιδευτικός να  
λειτουργεί ως πρότυπο,
- Ήπιες δεξιότητες/  
δεξιότητες ζωής των  
εκπαιδευτικών,
- Θετική στάση των  
εκπαιδευτικών (και των  
διευθυντών των σχολείων)  
απέναντι στο θέμα

Παροχές αναγνώρισης της  
συμπεριληπτικής  
εκπαίδευσης/ΚΣΜ →  
ανακούφιση στην  
καθημερινή σχολική ζωή

## Ικανότητες/ Δεξιότητες των εκπαιδευτικών

Έλλειψη γνώσεων σε  
ειδικές εκπαιδευτικές  
ανάγκες και ΚΣΜ – οι  
εκπαιδευτικοί δεν είναι  
επαρκώς προετοιμασμένοι.  
Τα μαθήματα για  
εκπαιδευτικούς σε  
κατάρτιση/υπηρεσία σε  
διάφορα θέματα δεν είναι  
υποχρεωτικά.

Ανάγκη εφοδιασμού των  
εκπαιδευτικών με  
κοινωνικο-  
συναισθηματικές  
δεξιότητες.  
Απαιτείται πρόσθετη  
κατάρτιση.

## Διαμορφωτικές Ανάγκες και Στρατηγικές στα Σχολεία

Οι εκπαιδευτικοί θα πρέπει να προσπαθήσουν να δημιουργήσουν ένα σύστημα που να αντικατοπτρίζει και να ανταποκρίνεται στην ποικιλομορφία και να επιτρέπει στα παιδιά να φτάσουν σε υψηλά επίπεδα

Οι εκπαιδευτικοί μπορούν να δημιουργήσουν νέες διαδρομές προς τα μαθησιακά πρότυπα παρέχοντας περισσότερες μαθησιακές επιλογές για τους μαθητές

Δεν μαθαίνουν όλα τα παιδιά με τον ίδιο τρόπο. Προσφέροντας περισσότερες διαδρομές προς τα μαθησιακά πρότυπα, οι εκπαιδευτικοί δίνουν τη δυνατότητα σε περισσότερα παιδιά να τα φτάσουν

Οι εκπαιδευτικοί θα πρέπει να παρακολουθούν και να εποπτεύουν την τάξη, προκειμένου να αποσαφηνιστούν οι διαμορφωτικές ανάγκες του καθενός

## Διαμορφωτικές Ανάγκες και Στρατηγικές στα Σχολεία

Κάθε παιδί θα πρέπει να έχει την ευκαιρία να γίνει καλύτερο και θα πρέπει να αισθάνεται «ικανό», αποδεκτό και σημαντικό για τους συνομηλίκους του και τους εκπαιδευτικούς του

Η πιο σημαντική διαμορφωτική ανάγκη είναι η προώθηση θετικών ενθαρρυντικών πεποιθήσεων και αυτοεκτίμησης. Τίποτα δεν μπορεί να αναπτυχθεί χωρίς αυτά. Αυτό δεν συνδέεται μόνο με τη γνώση ή τη διαδικασία μάθησης

Για να καλύψετε μια διαμορφωτική ανάγκη θα πρέπει να χρησιμοποιήσετε εργαλεία που εντοπίζουν παρανοήσεις, δυσκολίες, μαθησιακά κενά και να βρείτε έναν τρόπο να καλύψετε όλα αυτά τα κενά μέσω προσεγγίσεων που μπορούν να υποστηρίξουν τις ανάγκες συγκεκριμένων μαθητών

Θα πρέπει να αξιοποιηθεί η ευκαιρία αναθεώρησης του προγράμματος διδασκαλίας και υιοθέτησης μιας νέας προσέγγισης, νέων τύπων διαδικασιών μάθησης, με έμφαση στην ποικιλομορφία των μαθησιακών τρόπων των μαθητών, στα διαφορετικά επίπεδα νοημοσύνης και στα κίνητρα και την αναγνώριση των μη τυπικών ικανοτήτων.

# Συστάσεις για την κατάρτιση των εκπαιδευτικών

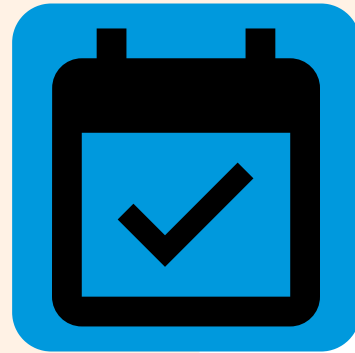




**Ψηφιακή Συμπεριληπτική και Κοινωνικο-συναισθηματική Πλατφόρμα για αναβάθμιση του προγράμματος διδασκαλίας**

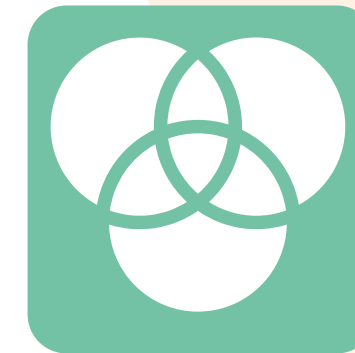


**Κατάρτιση εκπαιδευτών από τις χώρες εταίρους σχετικά με τα θέματα για την ανταλλαγή μεθοδολογιών και οδηγιών για την υλοποίηση διδακτικών ενοτήτων σε ένα πλαίσιο συμπερίληψης**



**Επιμορφωτικές και Ενημερωτικές Εκδηλώσεις σε όλες τις χώρες των εταίρων**

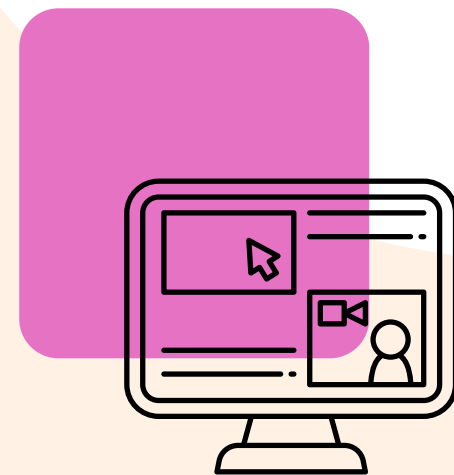
## **Επόμενα βήματα**



**Μαθήματα κατάρτισης για εκπαιδευτικούς στη συμπεριληπτική και κοινωνικο-συναισθηματική εκπαίδευση**



**Μετάφραση των μαθημάτων κατάρτισης, της ψηφιακής πλατφόρμας και του προγράμματος διδασκαλίας σε όλες τις γλώσσες των εταίρων**



**Μετά τις δοκιμές σε σχολεία-κέντρα , το ευρωπαϊκό συμπεριληπτικό και κοινωνικο-συναισθηματικό πρόγραμμα διδασκαλίας θα αναθεωρηθεί και θα οριστικοποιηθεί σε ψηφιακή μορφή**



**Μετά το στάδιο της κατάρτισης, οι εκπαιδευτικοί → θα δοκιμάσουν το πρόγραμμα διδασκαλίας σε 3 τάξεις 3 διαφορετικών σχολείων δευτεροβάθμιας εκπαίδευσης**

# Το Ευρωπαϊκό Συμπεριληπτικό και Κοινωνικο-συναισθηματικό Πρόγραμμα Διδασκαλίας



Ξεκινώντας από τα στοιχεία και τις συστάσεις που συλλέχθηκαν κατά τη διάρκεια της έρευνας, οι εταίροι αναλύουν περισσότερο τη δομή του ευρωπαϊκού συμπεριληπτικού και κοινωνικο-συναισθηματικού προγράμματος διδασκαλίας



Το ευρωπαϊκό πρόγραμμα διδασκαλίας έχει ως στόχο να στηρίξει τους εκπαιδευτικούς ώστε να εισαγάγουν καινοτόμες πρακτικές διδασκαλίας που θα παρέχουν ένα συμπεριληπτικό περιβάλλον εκπαίδευσης, ιδίως για ευάλωτους μαθητές, και θα λαμβάνουν υπόψη τις κοινωνικές, σχεσιακές και κοινωνικο-συναισθηματικές πτυχές της μαθησιακής διαδικασίας.



Οι εκπαιδευτικοί θα αποκτήσουν ικανότητες για να σχεδιάσουν πολυεπίπεδες ενότητες για να βελτιώσουν και να αναδιαμορφώσουν το πρόγραμμα διδασκαλίας και να παρέχουν ίσες ευκαιρίες σε κάθε μαθητή έτσι ώστε να εντοπίσουν που έχουν κλίση και ταλέντο καθώς και να επιτύχουν στο σχολείο



Το πρωτότυπο του ευρωπαϊκού προγράμματος διδασκαλίας που δοκιμάζεται σε κάθε εθνικό επίπεδο, περιλαμβάνει τουλάχιστον 20 εκπαιδευτικούς σε μεικτή κατάρτιση 20 ωρών, Με την ψηφιακή υποστήριξη εκπαιδευτή και ειδικού της σύμπραξης

# Ψηφιακά Μαθήματα Κατάρτισης για Εκπαιδευτικούς σχετικά με τη Συμπεριληπτική Κοινωνικο-Συναισθηματική Εκπαίδευση



Πρακτική εξάσκηση στη θεωρία και την πρακτική, οι εκπαιδευτικοί καθοδηγούνται για την εφαρμογή και την παράδοση πολυεπίπεδων παιδαγωγικών ενοτήτων για τη βελτίωση των ακαδημαϊκών επιδόσεων με έναν συμπεριληπτικό τρόπο, το εκπαιδευτικό σεμινάριο είναι διαδραστικό με την ανταλλαγή ιδεών μέσω γραπτού υλικού, ενσωματωμένων βίντεο και της ευκαιρίας για προβληματισμό



Μπορεί να μεταφερθεί σε οποιαδήποτε χώρα και για διαφορετικά επίπεδα εκπαίδευσης, Το μάθημα κατάρτισης θα είναι διαθέσιμο διαδικτυακά, εντελώς δωρεάν με πρόσβαση από όλους όσους θέλουν να το χρησιμοποιήσουν, Εκπαίδευση σε μικτή μορφή (με φυσική παρουσία και διαδικτυακά)



Δύο τμήματα κατάρτισης:  
- Συμπεριληπτική Εκπαίδευση  
- Κοινωνικο-συναισθηματική Εκπαίδευση  
Κάθε κεφάλαιο χωρίζεται σε διαφορετικές ενότητες, οι οποίες περιλαμβάνουν δραστηριότητες, οδηγίες, βίντεο, παιδαγωγικό υλικό, διαδραστικές δραστηριότητες και ασκήσεις. Στο τέλος του κάθε κεφαλαίου υπάρχει ένα μέρος αξιολόγησης σχετικά με τις αποκτηθείσες δεξιότητες και εμπειρίες



Ερωτηματολόγιο για τους εκπαιδευτικούς σχετικά με την αυτοαντίληψη όσον αφορά την αποτελεσματικότητα των διαδικασιών μάθησης των εκπαιδευτικών πριν και μετά την κατάρτιση  
  
Αποτελέσματα που χρησιμοποιήθηκαν για τη φάση δοκιμής με μαθητές στα σχολεία

# Ψηφιακή Ευρωπαϊκή Συμπεριληπτική και Κοινωνικο-συναισθηματική Πλατφόρμα



Πλατφόρμα για την καλύτερη διάδοση του καινοτόμου προγράμματος διδασκαλίας και των παιδαγωγικών πόρων, Για τη δημιουργία ενός διαδραστικού χώρου για όλους τους ευρωπαίους εκπαιδευτικούς και σχολεία  
→ να καταστήσει όλα τα αποτελέσματα του έργου ευρέως προσβάσιμα και να διευκολύνει την ανταλλαγή ορθών πρακτικών



Τμήματα:  
- Μαθήματα κατάρτισης για εκπαιδευτικούς σχετικά με τη συμπεριληπτική και κοινωνικο-συναισθηματική εκπαίδευση (διαθέσιμα ως ΜΑΔΜ)  
- Παιδαγωγικοί πόροι  
- Διαδραστικό τμήμα ανοιχτού χώρου και καθοδήγησης



Στο ειδικό κεφάλαιο της πρώτης ενότητας που αφορά την υποστήριξη των εκπαιδευτικών στον σχεδιασμό πολυεπίπεδων ενοτήτων για την αντιμετώπιση των ειδικών αναγκών διαμόρφωσης των ευάλωτων μαθητών, Πολυεπίπεδες ενότητες σε ανθρωπιστικά, επιστημονικά και γλωσσικά σχολικά μαθήματα, μπορούν να μεταφορτωθούν δωρεάν



Πλατφόρμα για εκπαιδευτικούς, μελλοντικούς εκπαιδευτικούς και εκπαιδευτικούς όλων των τύπων και επιπέδων σχολείων, παρέχει ψηφιακές τεχνολογίες, υπηρεσίες και πόρους για την ενίσχυση της αλληλεπίδρασης με τους εκπαιδευόμενους. Θα είναι ανοικτή σε όλους τους ευρωπαίους εκπαιδευτικούς και άλλους ενδιαφερόμενους φορείς που εμπλέκονται στον τομέα της εκπαίδευσης



# Περίληψη

## Στόχος

Η εκπλήρωση των διαμορφωτικών αναγκών δεν είναι μόνο να δοθούν στους μαθητές ικανότητες και δεξιότητες στη γνώση, αλλά και να εκπαιδευτούν στις αξίες της ενεργού συμμετοχής του πολίτη στα κοινά, να γίνουν υπεύθυνοι και κατ'επέκταση ισορροπημένοι και ευτυχισμένοι άνθρωποι

## Στόχος

Επίτευξη προτύπων ή/ και αριστείας για όλους τους μαθητές, με την αριστεία να είναι η καλύτερη επίδοση που μπορούν να έχουν, με σεβασμό και εκτίμηση των διαφορών των άλλων

## Γενική ιδέα

Με την ανάπτυξη των ικανοτήτων και των δεξιοτήτων των εκπαιδευτικών στη συμπεριληπτική εκπαίδευση και την κοινωνικο-συναισθηματική μάθηση και την παροχή πόρων και υλικού για τα μαθήματα, βελτιώνεται η σχολική επίδοση και ευημερία στο σχολείο

## Γενική ιδέα

Η πλατφόρμα με τα μαθήματα κατάρτισης και το ευρωπαϊκό πρόγραμμα διδασκαλίας στοχεύει στην καινοτομία του εκπαιδευτικού συστήματος από την άποψη των διαδικασιών διδασκαλίας και μάθησης, για την αντιμετώπιση της πρόωρης εγκατάλειψης του σχολείου και την εξασφάλιση συμπεριληπτικής, ισότιμης και ποιοτικής εκπαίδευσης για όλους

anthro p o l i s



Με τη χρηματοδότηση  
της Ευρωπαϊκής Ένωσης

Το έργο BE-IN συγχρηματοδοτείται από το πρόγραμμα ERASMUS+ της Ευρωπαϊκής Ένωσης. Η παρούσα έκδοση αντικατοπτρίζει αποκλειστικά τις απόψεις των συντακτών, και η Ευρωπαϊκή Επιτροπή δεν μπορεί να αναλάβει την ευθύνη για οποιαδήποτε χρήση των πληροφοριών που περιέχονται σε αυτή. (Αριθμός Έργου: 2021-1-IT02-KA220-SCH-348DE244).